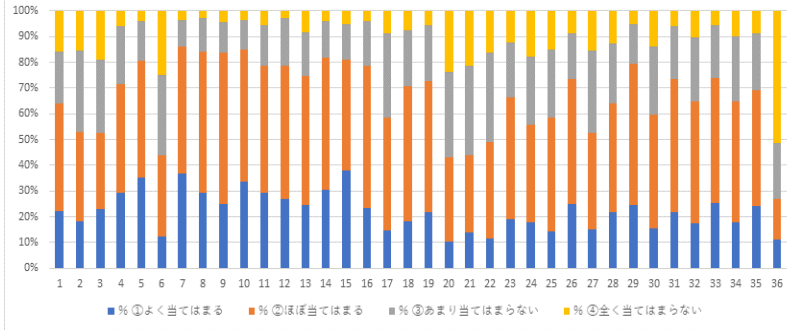
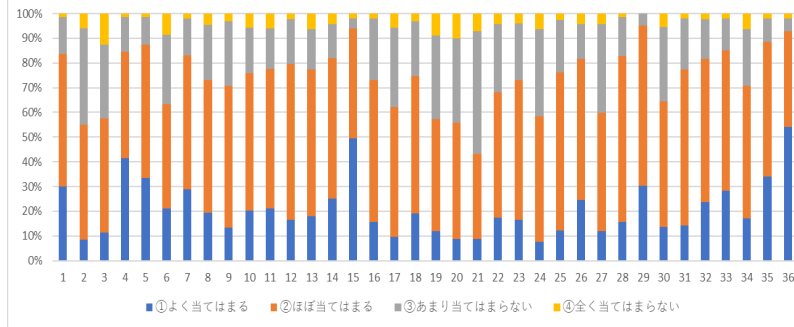


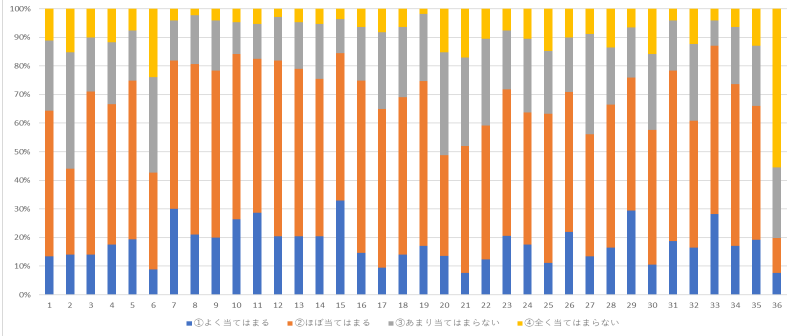
高校Ⅲ年生生徒 令和3年度



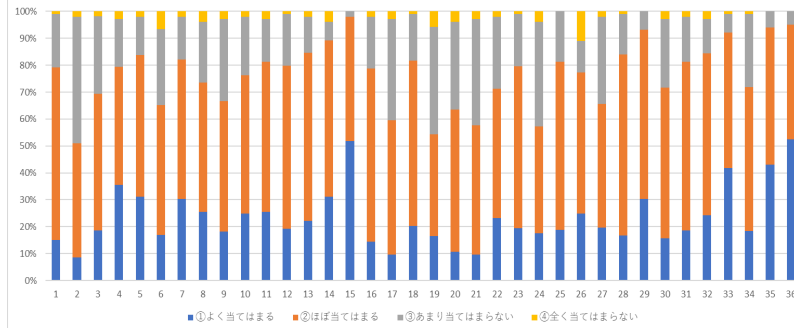
高校Ⅲ年生保護者 令和3年度



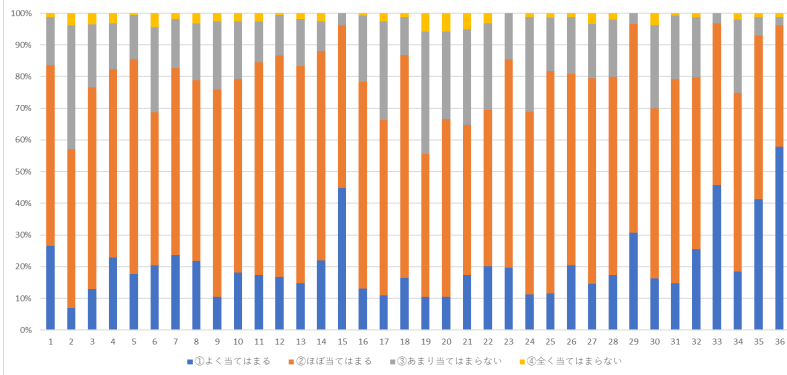
高校Ⅱ年生生徒 令和3年度



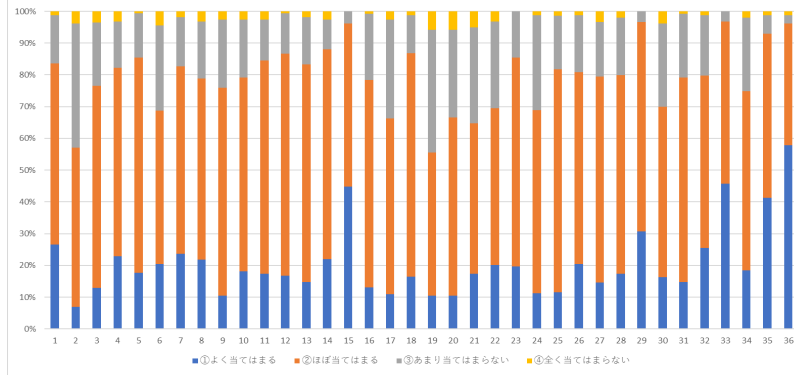
高校Ⅱ年生保護者 令和3年度



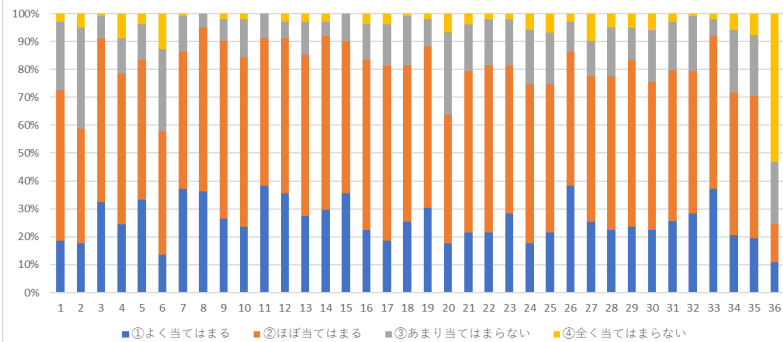
高校Ⅰ年生保護者 令和3年度



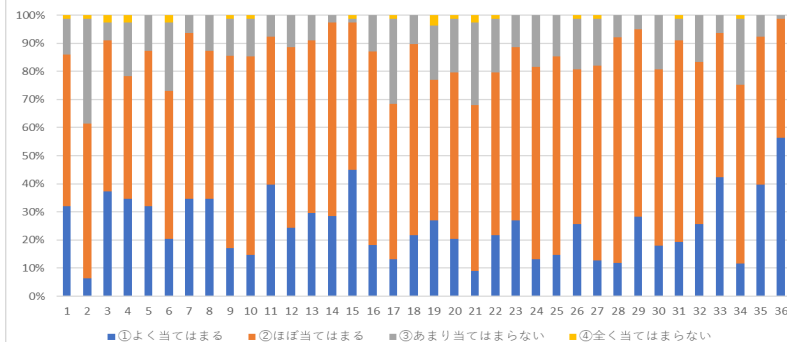
高校Ⅰ年生保護者 令和3年度



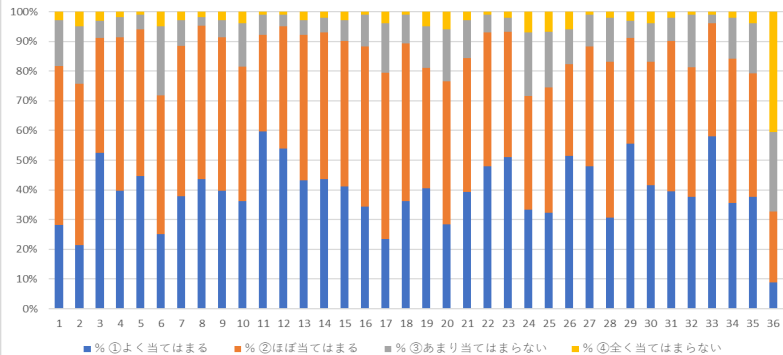
学校評価アンケート中学3年生徒 令和3年度



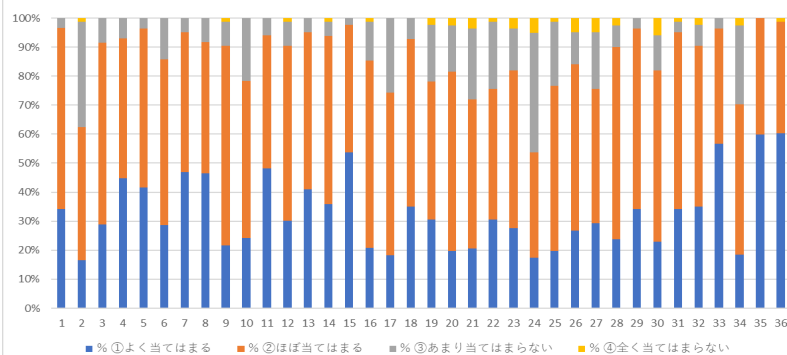
学校評価アンケート中学3年保護者 令和3年度



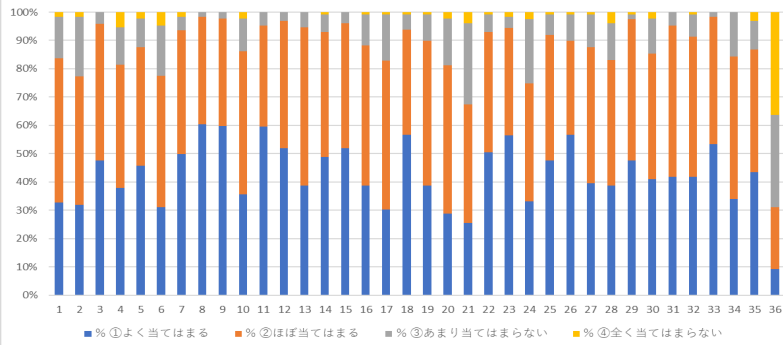
学校評価アンケート中学2年生徒 令和3年度



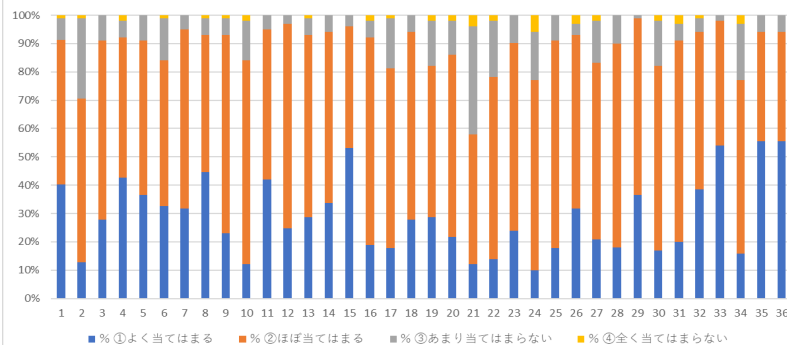
学校評価アンケート中学2年保護者 令和3年度



学校評価アンケート中学1年生徒 令和3年度



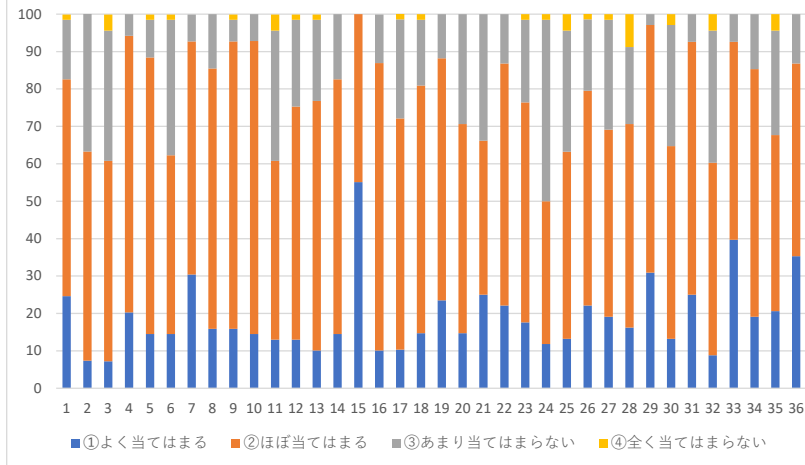
学校評価アンケート中学1年保護者 令和3年度



- 1 本校の校訓である「至誠一貫」「質実剛健」「雄大寛厚」を大事にしながら、次代のリーダーを育成しようとしている教育目標・教育方針・教育指導に共感できる。
- 2 本校は、他の学校にない特色ある教育活動を展開している。
- 3 本校は、中高一貫教育を効果的に実施している。
- 4 生徒は学校に行くのを楽しみにしている。
- 5 学校の雰囲気がよく、生徒が生き生きとしている。
- 6 本校への入学を親戚・友人・知人などに勧めることができる。
- 7 本校の教員は、生徒が相談したときには、親身に応じている。
- 8 本校の教員は、生徒の教育に熱心に取り組んでいる。
- 9 本校の教員は、専門的知識が豊富で、授業内容について信頼できる。
- 10 本校の教員は、将来の進路や職業について、適切な指導を行っている。
- 11 本校の教員は、生徒の間違った行動には厳しく指導している。
- 12 本校の教員は、学習に関して生徒の学力や到達度を適切に評価している。
- 13 本校の教員は、生徒をよく理解していて、生活指導面において適切に指導している。
- 14 本校の教員は、生徒の人権を尊重する姿勢で指導に当たっている。
- 15 本校の事務職員は、礼儀正しく、電話等の応対言葉づかいはいいである。
- 16 授業や進度は、生徒の力に合っている。
- 17 生徒が意欲的に取り組むように教育課程の工夫をしている。
- 18 テストの得点だけでなく、色々な面から評価を行っている。
- 19 補習・講習や個人指導などを通して、きめ細かく指導している。
- 20 グローバル教育、ICT教育等の新しい教育課題について学ばせようとしている。
- 21 外部講師による講演や様々な体験を積む授業や授業以外の学習の機会が多い。
- 22 保護者が気軽に学校に来やすく、懇談する機会も随時設けている。
- 23 生徒会行事や体育大会・学園祭など、生徒が積極的に参加出来るように工夫されている。
- 24 本校は、校外学習、宿泊行事などの中で、生徒が主体的に取り組む活動が多い。
- 25 本校の生徒会や委員会活動は適切に実施されている。
- 26 本校の部活動は適切に実施されている。
- 27 本校では、行事を充実させていて、学校生活を豊かにしている。
- 28 本校は、事故防止に配慮し施設設備の点検を行い、こまめに修繕がなされている。
- 29 本校では、生徒のプライバシーは守られている。
- 30 本校の施設・設備は、学習環境の面で充実し、満足できる。
- 31 本校は、生徒の悩みや相談に誠実に対応している。
- 32 本校は、教育目標・教育方針を生徒に伝えている。
- 33 本校は、学年便りなどで行事や教育活動の取組みを保護者に伝えている。
- 34 本校は、進路にかかわる連絡や情報をきめ細かく提供している。
- 35 本校は、新型コロナウイルス感染症、地震、台風などの災害時の対応について、行動マニュアルが知らされている。
- 36 本校のラインネットやHP等是有用であり、安心・安全のためにも必要である。

項目	内容
1	本校の校訓である「至誠一貫」「質実剛健」「雄大寛厚」を大事にしながら、次代のリーダーを育成しようとしている教育目標・教育方針・教育指導に共感できる。
2	本校は、他の学校にない特色ある教育活動を展開している。
3	本校は、中高一貫教育を効果的に実施している。
4	生徒は学校に行くのを楽しみにしている。
5	学校の雰囲気良く、生徒が生き生きとしている。
6	本校への入学を親戚・友人・知人などに勧めることができる。
7	本校の教員は、生徒が相談したときには、親身に応じている。
8	本校の教員は、生徒の教育に熱心に取り組んでいる。
9	本校の教員は、専門的知識が豊富で、授業内容について信頼できる。
10	本校の教員は、将来の進路や職業について、適切な指導を行っている。
11	本校の教員は、生徒の間違った行動には厳しく指導している。
12	本校の教員は、学習に関して生徒の学力や到達度を適切に評価している。
13	本校の教員は、生徒をよく理解していて、生活指導面において適切に指導している。
14	本校の教員は、生徒の人権を尊重する姿勢で指導に当たっている。
15	本校の事務職員は、礼儀正しく、電話等の応対言葉づかいがはていねいである。
16	授業や進度は、生徒の力に合っている。
17	生徒が意欲的に取り組むように教育課程の工夫をしている。
18	テストの得点だけでなく、色々な面から評価を行っている。
19	補習・講習や個人指導などを通して、きめ細かく指導している。
20	グローバル教育、ICT教育等の新しい教育課題について学ばせようとしている。
21	外部講師による講演や様々な体験を積む授業や授業以外の学習の機会が多い。
22	保護者が気軽に学校に来やすく、懇談する機会も随時設けている。
23	生徒会行事や体育大会・学園祭など、生徒が積極的に参加出来るように工夫されている。
24	本校は、校外学習、宿泊行事などの中で、生徒が主体的に取り組む活動が多い。
25	本校の生徒会や委員会活動は適切に実施されている。
26	本校の部活動は適切に実施されている。
27	本校では、行事を充実させていて、学校生活を豊かにしている。
28	本校は、事故防止に配慮し施設設備の点検を行い、こまめに修繕がなされている。
29	本校では、生徒のプライバシーは守られている。
30	本校の施設・設備は、学習環境の面で充実し、満足できる。
31	本校は、生徒の悩みや相談に誠実に対応している。
32	本校は、教育目標・教育方針を生徒に伝えている。
33	本校は、学年便りなどで行事や教育活動の取組みを保護者に伝えている。
34	本校は、進路にかかわる連絡や情報をきめ細かく提供している。
35	本校は、新型コロナウイルス感染症、地震、台風などの災害時の対応について、行動マニュアルが知らされている。
36	本校のラインネットやHP等是有用であり、安心・安全のためにも必要である。

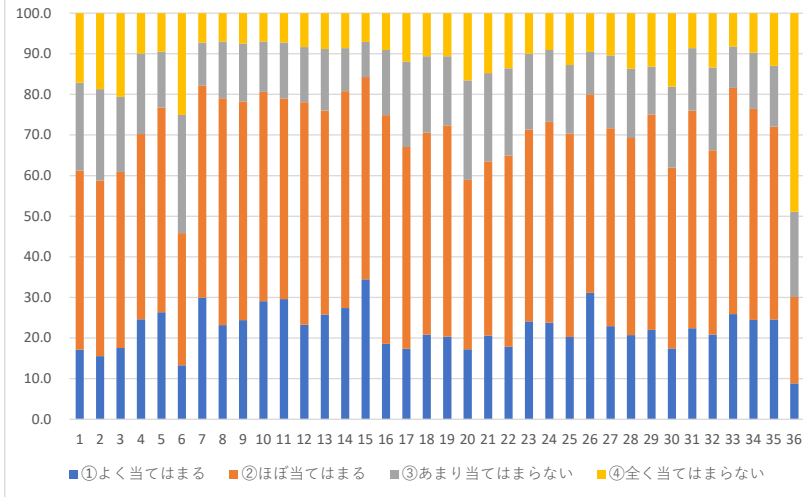
自己評価(教職員アンケート)



- 事務職員の対応が非常に評価が高いです。
高評価 項目15 本校の事務職員の礼儀正しさ、電話等の応対言葉づかいはいいである。
- 保護者への情報公開の自己評価が高いです。
高評価 項目33 学年便りなどで教育活動の取り組みを保護者に伝えている。
高評価 項目36 ラインネットやHP等の必要性
- 生徒が楽しく学校生活を送っている と評価しています。
高評価 項目4 生徒は学校に行くのを楽しみにしている。
高評価 項目5 学校の雰囲気がよく、生徒が生き生きとしている。
- 今後、生徒の主体性を育む教育を行っていきたい。
低評価 項目24 校外学習、学校行事で生徒が主体的に取り組む活動が多い。

項目	内容
1	本校の校訓である「至誠一貫」「質実剛健」「雄大寛厚」を大事にしながら、次代のリーダーを育成しようとしている教育目標・教育方針・教育指導に共感できる。
2	本校は、他の学校にない特色ある教育活動を展開している。
3	本校は、中高一貫教育を効果的に実施している。
4	生徒は学校に行くのを楽しみにしている。
5	学校の雰囲気が良く、生徒が生き生きとしている。
6	本校への入学を親戚・友人・知人などに勧めることができる。
7	本校の教員は、生徒が相談したときには、親身に応じている。
8	本校の教員は、生徒の教育に熱心に取り組んでいる。
9	本校の教員は、専門的知識が豊富で、授業内容について信頼できる。
10	本校の教員は、将来の進路や職業について、適切な指導を行っている。
11	本校の教員は、生徒の間違った行動には厳しく指導している。
12	本校の教員は、学習に関して生徒の学力や到達度を適切に評価している。
13	本校の教員は、生徒をよく理解していて、生活指導面において適切に指導している。
14	本校の教員は、生徒の人権を尊重する姿勢で指導に当たっている。
15	本校の事務職員は、礼儀正しく、電話等の応対言葉づかいはいいである。
16	授業や進度は、生徒の力に合っている。
17	生徒が意欲的に取り組むように教育課程の工夫をしている。
18	テストの得点だけでなく、色々な面から評価を行っている。
19	補習・講習や個人指導などを通して、きめ細かく指導している。
20	グローバル教育、ICT教育等の新しい教育課題について学ばせようとしている。
21	外部講師による講演や様々な体験を積む授業や授業以外の学習の機会が多い。
22	保護者が気軽に学校に来やすく、懇談する機会も随時設けている。
23	生徒会行事や体育大会・学園祭など、生徒が積極的に参加出来るように工夫されている。
24	本校は、校外学習、宿泊行事などの中で、生徒が主体的に取り組む活動が多い。
25	本校の生徒会や委員会活動は適切に実施されている。
26	本校の部活動は適切に実施されている。
27	本校では、行事を充実させていて、学校生活を豊かにしている。
28	本校は、事故防止に配慮し施設設備の点検を行い、こまめに修繕がなされている。
29	本校では、生徒のプライバシーは守られている。
30	本校の施設・設備は、学習環境の面で充実し、満足できる。
31	本校は、生徒の悩みや相談に誠実に対応している。
32	本校は、教育目標・教育方針を生徒に伝えている。
33	本校は、学年便りなどで行事や教育活動の取り組みを保護者に伝えている。
34	本校は、進路にかかわる連絡や情報をきめ細かく提供している。
35	本校は、新型コロナウイルス感染症、地震、台風などの災害時の対応について、行動マニュアルが知らされている。
36	本校のラインネットやHP等は有用であり、安心・安全のためにも必要である。

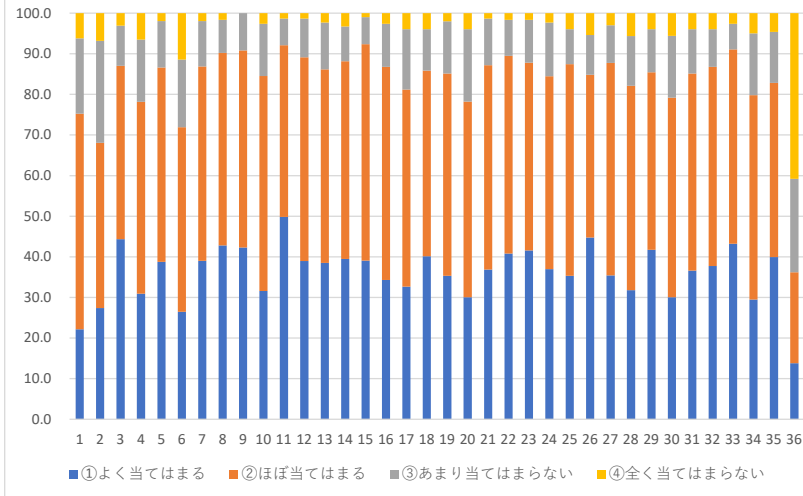
高校 生徒 学校評価アンケート



- 事務職員の対応が高評価です。
高評価 項目15 本校の事務職員の礼儀正しさ、電話等の応対言葉つかいはいいである。
- 生徒への情報公開が高評価です。
高評価 項目33 学校は、学年便りなどで行事や教育活動の取組みを生徒に伝えている。
- 生徒への対応が高評価です。
高評価 項目7 先生は相談したときには、親身に応じている。
高評価 項目10 先生は将来の進路や職業について、適切な指導を行っている。
高評価 項目11 先生は生徒の間違った行動には厳しく指導してくれる。
- 部活動が高評価です。
高評価 項目26 部活動は適切に実施されている。
- 今後、設問の検討が必要です。
低評価 項目36 学校のホームページをよく見る。

項目	内容
1	本校の校訓である「至誠一貫」「質実剛健」「雄大寛厚」を大事にしながら、次代のリーダーを育成しようとしている教育目標・教育方針・教育指導に共感できる。
2	本校は、他の学校にない特色ある教育活動を展開している。
3	本校は、中高一貫教育を効果的に実施している。（中高一貫コースでない生徒は未回答でお願いします。）
4	学校に行くのが楽しみである。
5	学校の雰囲気が良く、周りの生徒も生き生きとしている。
6	本校への入学を友人・知人・親戚などに勧めることができる。
7	先生は相談したときには、親身に応じている。
8	先生は生徒の教育に熱心に取り組んでいる。
9	先生は専門的知識が豊富で、授業内容について信頼できる。
10	先生は将来の進路や職業について、適切な指導を行っている。
11	先生は生徒の間違った行動には厳しく指導してくれる。
12	先生は学習に関して生徒の学力や到達度を適切に評価している。
13	先生は生徒をよく理解していて、生活指導面において適切に指導している。
14	先生は、生徒の人権を尊重する姿勢で指導に当たっている。
15	事務職員は、応対等ていねいに対応してくれる。
16	授業や進度は、生徒の力に合っている。
17	生徒が意欲的に取り組むように教育課程の工夫をしている。
18	テストの得点だけでなく、色々な面から評価を行っている。
19	補習・学習会や個人指導などを通して、きめ細かく指導している。
20	グローバル教育、ICT教育等の新しい教育課題について学ばせようとしている。
21	外部講師による講演や様々な体験を積む授業や授業以外の学習の機会が多い。
22	命の大切さや社会のルールについて学ばせようとしている。
23	生徒会行事や体育大会・学園祭など、生徒が積極的に参加出来るように工夫されている。
24	校外学習、宿泊行事などの中で、生徒が主体的に取り組む活動が多い。
25	生徒会や委員会活動は適切に実施されている。
26	部活動は適切に実施されている。
27	行事を充実させていて、学校生活を豊かにしている。
28	事故防止に配慮し、施設設備の点検を行い、こまめに修繕がなされている。
29	プライバシーは守られている。
30	施設・設備は、学習環境の面で充実し、満足できる。
31	生徒の悩みや相談に誠実に対応している。
32	学校は、教育目標・教育方針を生徒に伝えている。
33	学校は、学年便りなどで行事や教育活動の取組みを生徒に伝えている。
34	学校は、進路にかかわる連絡や情報をきめ細かく提供している。
35	本校は、新型コロナウイルス感染症、地震、台風などの災害時の対応について、行動マニュアルが知らされている。
36	学校のホームページをよく見る。

中学生 学校評価アンケート



- 生徒への対応が非常に高評価です。
 - 高評価 項目8 先生は生徒の教育に熱心に取り組んでいる。
 - 高評価 項目9 先生は専門的知識が豊富で、授業内容について信頼できる。
 - 高評価 項目11 先生は生徒の間違った行動には厳しく指導してくれる。

- 生徒への情報公開が高評価です。
 - 高評価 項目33 学校は、学年便りなどで行事や教育活動の取組みを生徒に伝えている。

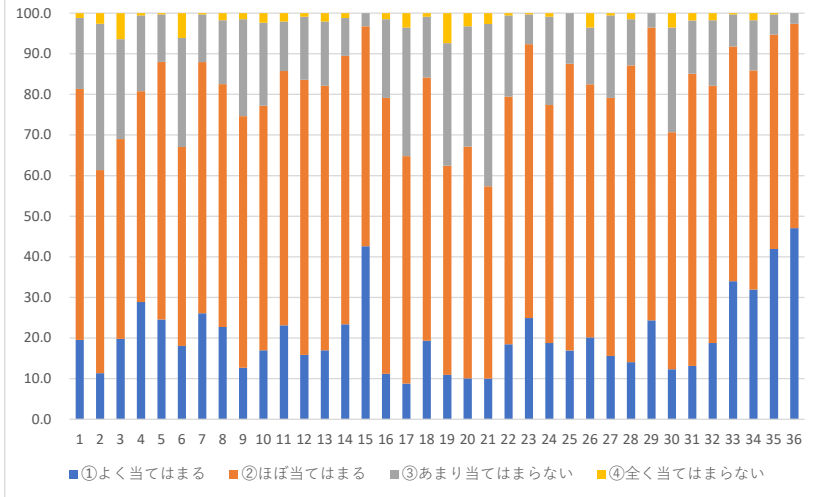
- 部活動が高評価です。
 - 高評価 項目26 部活動は適切に実施されている。

- 事務職員の対応が高評価です。
 - 高評価 項目15 事務職員は、応対等ていねいに対応してくれる。

- 今後、設問の検討が必要です。
 - 低評価 項目36 学校のホームページをよく見る。

項目	内容
1	本校の校訓である「至誠一貫」「質実剛健」「雄大寛厚」を大事にしながら、次代のリーダーを育成しようとしている教育目標・教育方針・教育指導に共感できる。
2	本校は、他の学校にない特色ある教育活動を展開している。
3	本校は、中高一貫教育を効果的に実施している。（中高一貫コースでない生徒は未回答でお願いします。）
4	学校に行くのが楽しみである。
5	学校の雰囲気が良く、周りの生徒も生き生きとしている。
6	本校への入学を友人・知人・親戚などに勧めることができる。
7	先生は相談したときには、親身に応じている。
8	先生は生徒の教育に熱心に取り組んでいる。
9	先生は専門的知識が豊富で、授業内容について信頼できる。
10	先生は将来の進路や職業について、適切な指導を行っている。
11	先生は生徒の間違った行動には厳しく指導してくれる。
12	先生は学習に関して生徒の学力や到達度を適切に評価している。
13	先生は生徒をよく理解していて、生活指導面において適切に指導している。
14	先生は、生徒の人権を尊重する姿勢で指導に当たっている。
15	事務職員は、応対等ていねいに対応してくれる。
16	授業や進度は、生徒の力に合っている。
17	生徒が意欲的に取り組むように教育課程の工夫をしている。
18	テストの得点だけでなく、色々な面から評価を行っている。
19	補習・学習会や個人指導などを通して、きめ細かく指導している。
20	グローバル教育、ICT教育等の新しい教育課題について学ばせようとしている。
21	外部講師による講演や様々な体験を積む授業や授業以外の学習の機会が多い。
22	命の大切さや社会のルールについて学ばせようとしている。
23	生徒会行事や体育大会・学園祭など、生徒が積極的に参加出来るように工夫されている。
24	校外学習、宿泊行事などの中で、生徒が主体的に取り組む活動が多い。
25	生徒会や委員会活動は適切に実施されている。
26	部活動は適切に実施されている。
27	行事を充実させていて、学校生活を豊かにしている。
28	事故防止に配慮し、施設設備の点検を行い、こまめに修繕がなされている。
29	プライバシーは守られている。
30	施設・設備は、学習環境の面で充実し、満足できる。
31	生徒の悩みや相談に誠実に対応している。
32	学校は、教育目標・教育方針を生徒に伝えている。
33	学校は、学年便りなどで行事や教育活動の取組みを生徒に伝えている。
34	学校は、進路にかかわる連絡や情報をきめ細かく提供している。
35	本校は、新型コロナウイルス感染症、地震、台風などの災害時の対応について、行動マニュアルが知らされている。
36	学校のホームページをよく見る。

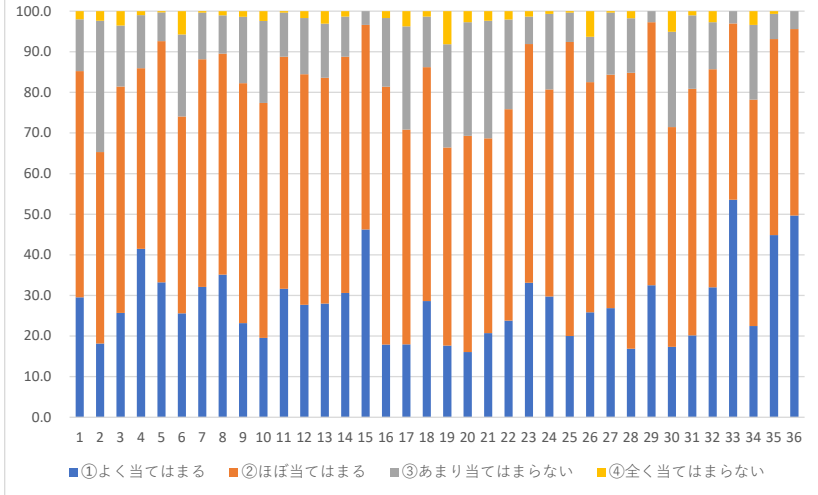
高校生保護者 学校評価アンケート



- 事務職員の対応が非常に高評価です。
高評価 項目15 本校の事務職員の礼儀正しさ、電話等の応対言葉づかいはいいである。
- 保護者への情報公開が非常に高評価です。
高評価 項目33 学年便りなどで行事や教育活動の取組みを保護者に伝えている。
高評価 項目36 本校のラインネットやHP等是有用であり、安心・安全のためにも必要である。
- プライバシー保護が高評価です。
高評価 項目29 本校では、生徒のプライバシーは守られている。
- 保護者への行動マニュアル対応周知が高評価です。
高評価 項目35 新型コロナウイルス感染症、台風などの災害時の対応マニュアルが知らされている。
- 今後、平常の授業以外の指導について工夫が必要です。
低評価 項目19 補習・講習や個人指導などを通して、きめ細かく指導している。
低評価 項目21 外部講師による講演や様々な体験を積む授業や授業以外の学習の機会が多い。

項目	内容
1	本校の校訓である「至誠一貫」「質実剛健」「雄大寛厚」を大事にしながら、次代のリーダーを育成しようとしている教育目標・教育方針・教育指導に共感できる。
2	本校は、他の学校にない特色ある教育活動を展開している。
3	本校は、中高一貫教育を効果的に実施している。(中高一貫コースでない保護者の方は未回答をお願いします。)
4	子どもは学校に行くのを楽しみにしている。
5	学校の雰囲気良く、生徒が生き生きとしている。
6	本校への入学を親戚・友人・知人などに勧めることができる。
7	本校の教員は、生徒が相談したときには、親身に応じている。
8	本校の教員は、生徒の教育に熱心に取り組んでいる。
9	本校の教員は、専門的知識が豊富で、授業内容について信頼できる。
10	本校の教員は、将来の進路や職業について、適切な指導を行っている。
11	本校の教員は、生徒の間違った行動には厳しく指導してくれる。
12	本校の教員は、学習に関して生徒の学力や到達度を適切に評価している。
13	本校の教員は、生徒をよく理解していて、生活指導面において適切に指導している。
14	本校の教員は、生徒の人権を尊重する姿勢で指導に当たっている。
15	本校の事務職員は、礼儀正しく、電話等の応対言葉づかいはいいである。
16	授業や進度は、生徒の力に合っている。
17	生徒が意欲的に取り組むように教育課程の工夫をしている。
18	テストの得点だけでなく、色々な面から評価を行っている。
19	補習・講習や個人指導などを通して、きめ細かく指導している。
20	グローバル教育、ICT教育等の新しい教育課題について学ばせようとしている。
21	外部講師による講演や様々な体験を積む授業や授業以外の学習の機会が多い。
22	保護者が気軽に学校に来やすく、懇談する機会も随時設けている。
23	生徒会行事や体育大会・学園祭など、生徒が積極的に参加出来るように工夫されている。
24	本校は、校外学習、宿泊行事などの中で、生徒が主体的に取り組む活動が多い。
25	本校の生徒会や委員会活動は適切に実施されている。
26	本校の部活動は適切に実施されている。
27	本校では、行事を充実させていて、学校生活を豊かにしている。
28	本校は、事故防止に配慮し施設設備の点検を行い、こまめに修繕がなされている。
29	本校では、生徒のプライバシーは守られている。
30	本校の施設・設備は、学習環境の面で充実し、満足できる。
31	本校は、生徒の悩みや相談に誠実に対応している。
32	本校は、教育目標・教育方針を保護者に伝えている。
33	本校は、学年便りなどで行事や教育活動の取組みを保護者に伝えている。
34	本校は、進路にかかわる連絡や情報をきめ細かく提供している。
35	本校は、新型コロナウイルス感染症、地震、台風などの災害時の対応について、行動マニュアルが知らされている。
36	本校のラインネットやHP等是有用であり、安心・安全のためにも必要である。

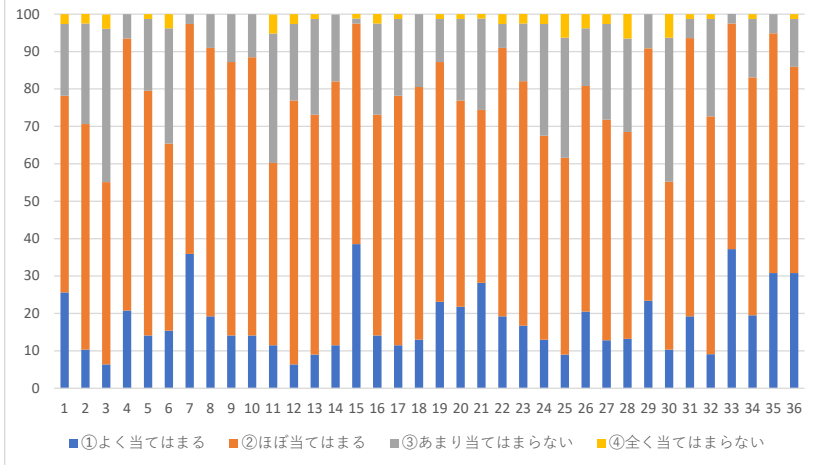
中学生保護者 学校評価アンケート



- 事務職員の対応が非常に高評価です。
高評価 項目15 本校の事務職員の礼儀正しさを、電話等の対応言葉づかいはいいである。
- 保護者への情報公開が非常に高評価です。
高評価 項目33 学年便りなどで行事や教育活動の取組みを保護者に伝えている。
高評価 項目36 本校のラインネットやHP等は有用であり、安心・安全のためにも必要である。
- 生徒の実態が高評価です。
高評価 項目4 子どもは学校に行くのを楽しみにしている。
高評価 項目5 学校の雰囲気良く、生徒が生き生きとしている。
- 保護者への行動マニュアル対応周知が高評価です。
高評価 項目35 新型コロナウイルス感染症、台風などの災害時の対応マニュアルが知らされている。

項目	内容
1	本校の校訓である「至誠一貫」「質実剛健」「雄大寛厚」を大事にしながら、次代のリーダーを育成しようとしている教育目標・教育方針・教育指導に共感できる。
2	本校は、他の学校にない特色ある教育活動を展開している。
3	本校は、中高一貫教育を効果的に実施している。(中高一貫コースでない保護者の方は未回答をお願いします。)
4	子どもは学校に行くのを楽しみにしている。
5	学校の雰囲気が良く、生徒が生き生きとしている。
6	本校への入学を親戚・友人・知人などに勧めることができる。
7	本校の教員は、生徒が相談したときには、親身に応じている。
8	本校の教員は、生徒の教育に熱心に取り組んでいる。
9	本校の教員は、専門的知識が豊富で、授業内容について信頼できる。
10	本校の教員は、将来の進路や職業について、適切な指導を行っている。
11	本校の教員は、生徒の間違った行動には厳しく指導してくれる。
12	本校の教員は、学習に関して生徒の学力や到達度を適切に評価している。
13	本校の教員は、生徒をよく理解していて、生活指導面において適切に指導している。
14	本校の教員は、生徒の人権を尊重する姿勢で指導に当たっている。
15	本校の事務職員は、礼儀正しく、電話等の対応言葉づかいはいいである。
16	授業や進度は、生徒の力に合っている。
17	生徒が意欲的に取り組むように教育課程の工夫をしている。
18	テストの得点だけでなく、色々な面から評価を行っている。
19	補習・講習や個人指導などを通して、きめ細かく指導している。
20	グローバル教育、ICT教育等の新しい教育課題について学ばせようとしている。
21	外部講師による講演や様々な体験を積む授業や授業以外の学習の機会が多い。
22	保護者が気軽に学校に来やすく、懇談する機会も随時設けている。
23	生徒会行事や体育大会・学園祭など、生徒が積極的に参加出来るように工夫されている。
24	本校は、校外学習、宿泊行事などの中で、生徒が主体的に取り組む活動が多い。
25	本校の生徒会や委員会活動は適切に実施されている。
26	本校の部活動は適切に実施されている。
27	本校では、行事を充実させていて、学校生活を豊かにしている。
28	本校は、事故防止に配慮し施設設備の点検を行い、こまめに修繕がなされている。
29	本校では、生徒のプライバシーは守られている。
30	本校の施設・設備は、学習環境の面で充実し、満足できる。
31	本校は、生徒の悩みや相談に誠実に対応している。
32	本校は、教育目標・教育方針を保護者に伝えている。
33	本校は、学年便りなどで行事や教育活動の取組みを保護者に伝えている。
34	本校は、進路にかかわる連絡や情報をきめ細かく提供している。
35	本校は、新型コロナウイルス感染症、地震、台風などの災害時の対応について、行動マニュアルが知らされている。
36	本校のラインネットやHP等は有用であり、安心・安全のためにも必要である。

自己評価(教職員アンケート)



○ 事務職員の対応が非常に評価が高いです。
高評価 項目15 本校の事務職員の礼儀正しさ、電話等の応対言葉づかいはいいである。

○ 教職員の生徒対応が非常に評価が高いです。
高評価 項目7 本校の教員は、生徒が相談したときには、親身に応じている。
高評価 項目31 本校は、生徒の悩みや相談に誠実に対応している。

○ 保護者への情報公開の自己評価が高いです。
高評価 項目33 学年便りなどで教育活動の取り組みを保護者に伝えている。

● 今後、事故防止に配慮して、施設・設備の充実に取り組む必要がある。
低評価 項目28 本校は、事故防止に配慮し施設設備の点検を行い、こまめに修繕がなされている。
低評価 項目30 本校の施設・設備は、学習環境の面で充実し、満足できる。

項目	内容
1	本校の校訓である「至誠一貫」「質実剛健」「雄大寛厚」を大事にしながら、次代のリーダーを育成しようとしている教育目標・教育方針・教育指導に共感できる。
2	本校は、他の学校にない特色ある教育活動を展開している。
3	本校は、中高一貫教育を効果的に実施している。
4	生徒は学校に行くのを楽しみにしている。
5	学校の雰囲気良く、生徒が生き生きとしている。
6	本校への入学を親戚・友人・知人などに勧めることができる。
7	本校の教員は、生徒が相談したときには、親身に応じている。
8	本校の教員は、生徒の教育に熱心に取り組んでいる。
9	本校の教員は、専門的知識が豊富で、授業内容について信頼できる。
10	本校の教員は、将来の進路や職業について、適切な指導を行っている。
11	本校の教員は、生徒の間違った行動には厳しく指導している。
12	本校の教員は、学習に関して生徒の学力や到達度を適切に評価している。
13	本校の教員は、生徒をよく理解していて、生活指導面において適切に指導している。
14	本校の教員は、生徒の人権を尊重する姿勢で指導に当たっている。
15	本校の事務職員は、礼儀正しく、電話等の応対言葉づかいはいいである。
16	授業や進度は、生徒の力に合っている。
17	生徒が意欲的に取り組むように教育課程の工夫をしている。
18	テストの得点だけでなく、色々な面から評価を行っている。
19	補習・講習や個人指導などを通して、きめ細かく指導している。
20	グローバル教育、ICT教育等の新しい教育課題について学ばせようとしている。
21	外部講師による講演や様々な体験を積む授業や授業以外の学習の機会が多い。
22	保護者が気軽に学校に来やすく、懇談する機会も随時設けている。
23	生徒会行事や体育大会・学園祭など、生徒が積極的に参加出来るように工夫されている。
24	本校は、校外学習、宿泊行事などの中で、生徒が主体的に取り組む活動が多い。
25	本校の生徒会や委員会活動は適切に実施されている。
26	本校の部活動は適切に実施されている。
27	本校では、行事を充実させていて、学校生活を豊かにしている。
28	本校は、事故防止に配慮し施設設備の点検を行い、こまめに修繕がなされている。
29	本校では、生徒のプライバシーは守られている。
30	本校の施設・設備は、学習環境の面で充実し、満足できる。
31	本校は、生徒の悩みや相談に誠実に対応している。
32	本校は、教育目標・教育方針を生徒に伝えている。
33	本校は、学年便りなどで行事や教育活動の取り組みを保護者に伝えている。
34	本校は、進路にかかわる連絡や情報をきめ細かく提供している。
35	本校は、新型コロナウイルス感染症、地震、台風などの災害時の対応について、行動マニュアルが知らされている。
36	本校のラインネットやHP等は有用であり、安心・安全のためにも必要である。